

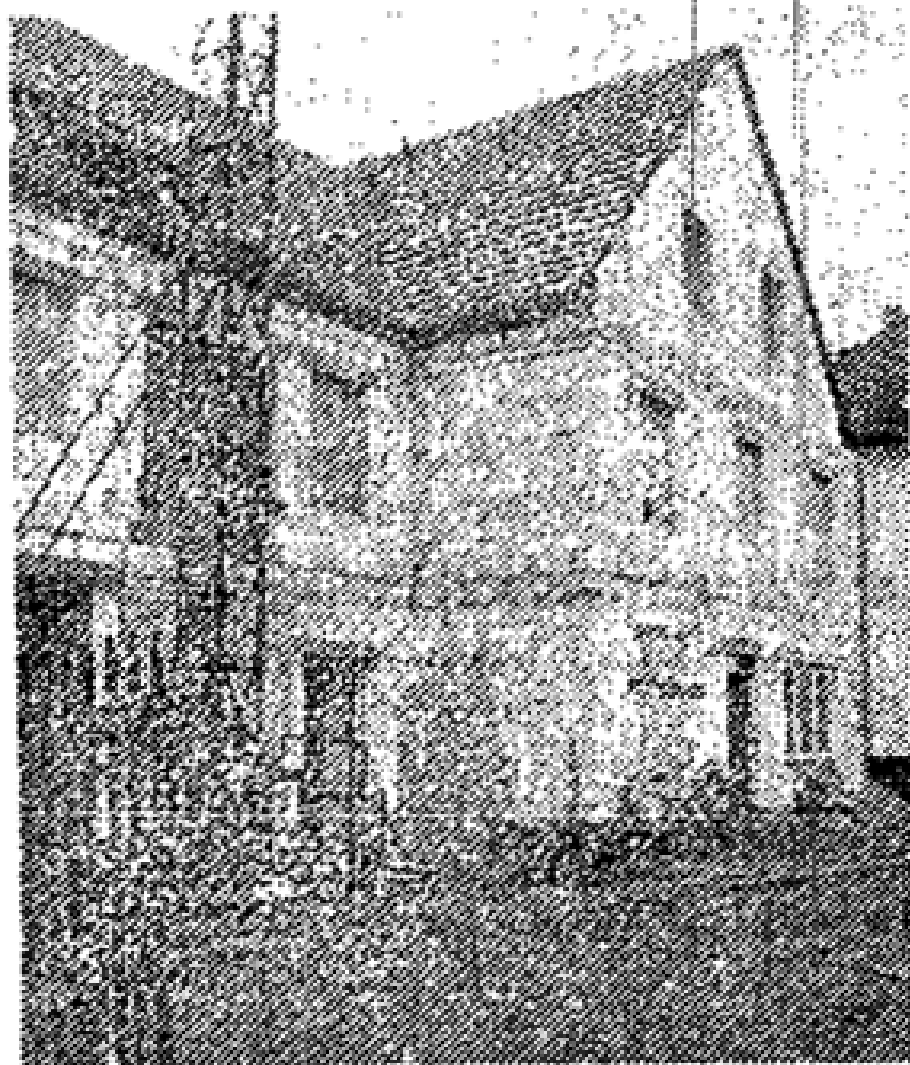
Schmucker Neubau im Altstadt kern

Neue Verkaufsstelle des Sanitätsschlachthofes

BEESKOW. Im Frühjahr 89 war Baubeginn, Anfang Oktober des gleichen Jahres öffnete die Fleischverkaufsstelle des Sanitätsschlachthofes der LPG Schweinemast Shadow ihre Pforten. „Da kann man nur sagen ‚Hut ab‘ vor den fleißigen Bauleuten der ZBO. Da kann sich mancher Baubetrieb eine Scheibe abschneiden“, so Vorsitzender Horst Dommaschk. Ziel ist, alles in allem bis Beginn der zweiten Jahreshälfte den Bau abzuschließen. „Bis dahin sollen die zwei Wohnungen bezugsfertig, die neuen Kühlflächen in Be-

trieb sein und der kleine Kulturraum genutzt werden können“, ergänzt Horst Dommaschk die baulichen Informationen. Doch nicht weniger wichtig sind andere Fakten: Jährlich gehen rund 70 Tonnen Fleisch über den Ladentisch, hinzukommen noch rund acht Tonnen Wurst und acht Tonnen Käser. Dafür sorgen fünf Fleischer und zwei Kolleginnen. Sie möchten sich bei den Bauleuten der ZBO für die schnelle und gute Arbeit bedanken.

G. M.



Architektonisch gelungen ordnet sich der Neubau in den Altstadt kern ein. — Verkäuferin Edith Galle in ihrem neuen Domizil. Fotos (2): R. Fischbach