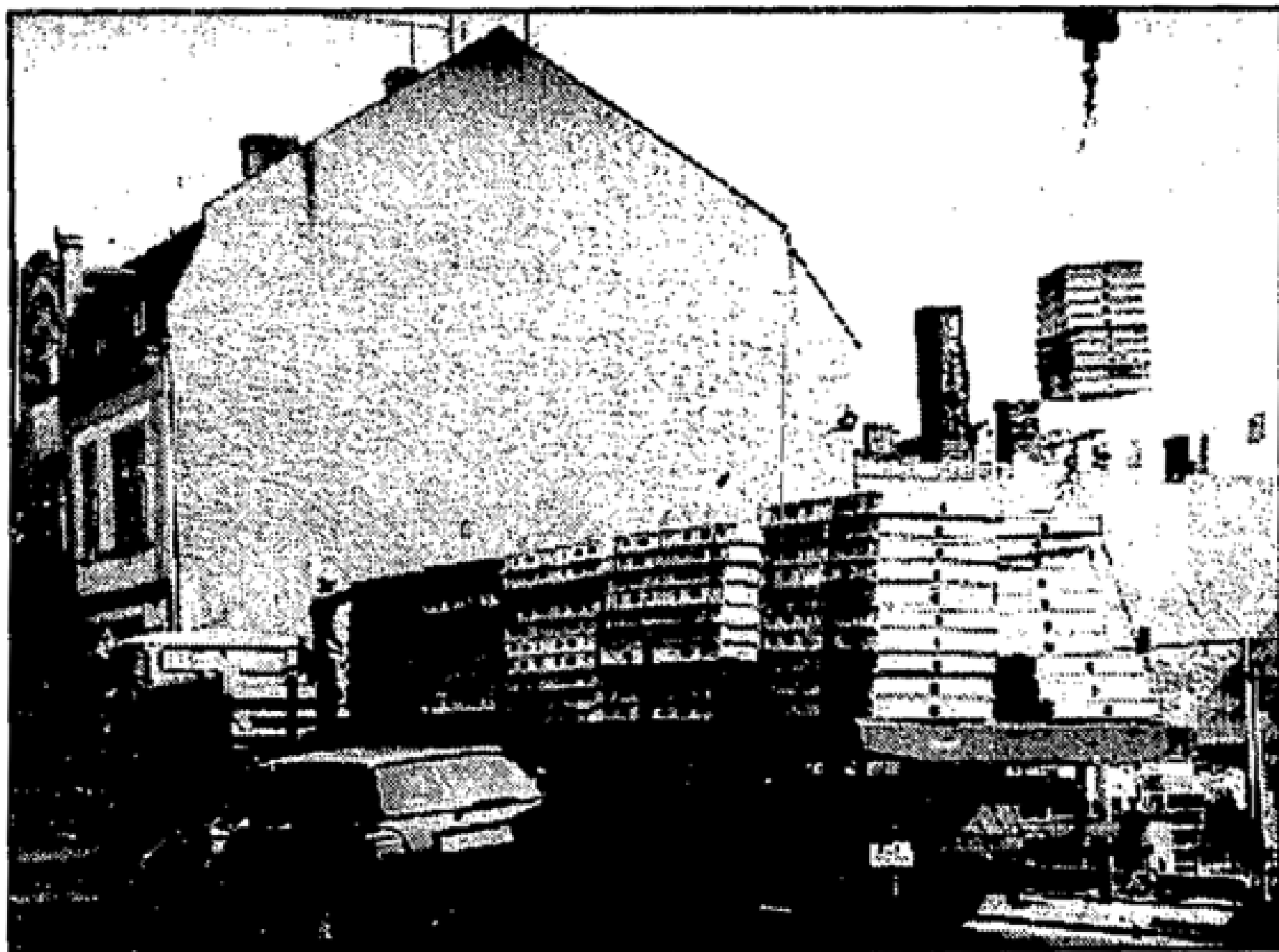


Aufwärts geht's bei der Eckbebauung



An der Eckbebauung in Beeskow geht es jeden Tag im wahrsten Sinne des Wortes ein Stück aufwärts. Etwas kompliziert ist es, die nötigen Baumaterialien anzuliefern. Am Mittwoch stand ein Lkw am Straßenrand und wurde entladen. Das behinderte den Straßenverkehr zwar noch mehr, als es in Beeskow sowieso schon der Fall ist, doch die Kraftfahrer zeigten viel Verständnis für diese Maßnahme, zumal das Entladen sehr schnell erledigt war.

MOZ-Foto: R. F.