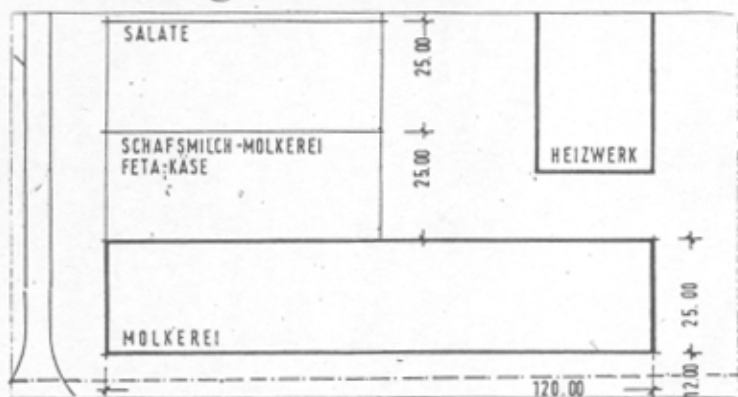


Beeskow bekommt eine neue Molkerei

1. Bauabschnitt soll schon Anfang 1994 realisiert werden



Lageplan

Am 2.12.93 hat der neue Investor, die Beeskower Molkerei GmbH, ein Gelände (27.000 qm) im Beeskower Gewerbepark Charlottenhof erworben. Die Baupläne

sind fertig und auch die Fördermittel sollen kommen. Investiert werden in diesen Neubau 40 Mio. DM. Für Beeskow würde die bisher größte Investition im Gewerbepark bedeuten, daß 70 Arbeitsplätze gesichert werden können. Diesbezüglich liegt ein Antrag der neuen Molkerei bei der alten vor, daß ein großer Teil der Mitarbeiter übernommen wird.

Geplant bei diesem Projekt sind ein Heizwerk, eine Schafsmilch Molkerei und für die Weiterverarbeitung eine Salatproduktion. Der Aufbau der Schafsmilch Molkerei wird noch dauern. Nach Gesprächen mit hiesigen Bauern sehen diese die Schafsmilch Molkerei als erwerbsreich.

Am 15.12.93 wird sich dieses Projekt in Altenburg angeschaut, dort existiert eine Herde. Für die hiesigen Bauern ist das Thema Milchschafthaltung ein vollkommen neues Feld.

Endgültige Sicherheit hat Beeskow am 31.12.93, ob das Land die Fördermittel bewilligt hat.

Mit diesem Projekt könnte Brandenburger Milch auch in Brandenburg verarbeitet und veredelt werden.

Ulrike Köhler